



**Юго-Восточный (Осколо-Донецкий) природно-территориальный комплекс входит в состав типичной лесостепи, характеризуется широким распространением и близким залеганием карстующихся пород, сильно расчленённым долинно-балочный рельефом, преобладанием типичных черноземов и разнотравно-луговой растительности с высокой концентрацией редких и реликтовых видов.**

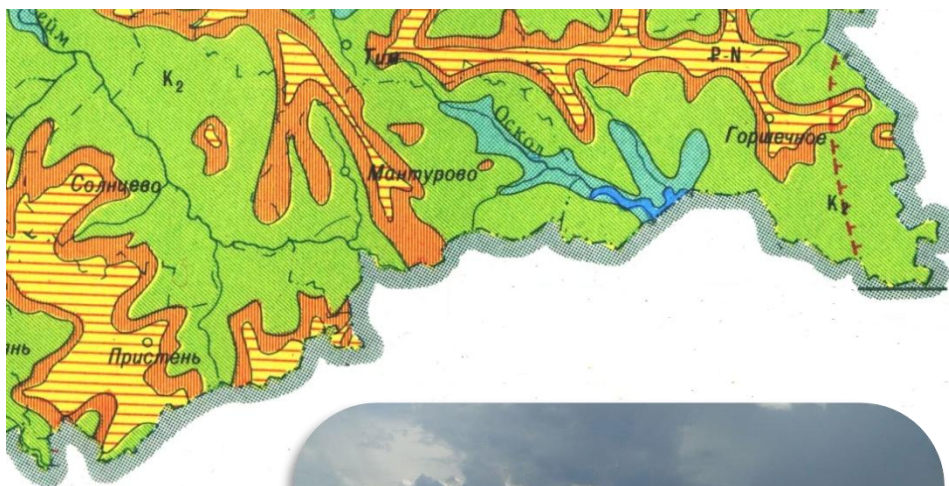
# **ЮГО-ВОСТОЧНЫЙ (ОСКОЛО- ДОНЕЦКИЙ) ПРИРОДНЫЙ КОМПЛЕКС**

# ПРИРОДНЫЕ КОМПЛЕКСЫ (ПРИРОДНЫЕ РАЙОНЫ)





# ГЕОЛОГИЧЕСКОЕ СТРОЕНИЕ



**Выходы мела на поверхность**



- N** Неогеновые отложения  
Пестрые глины, кварцевые пески
- P-N** Палеогеновые и неогеновые отложения  
Олигоцен и миоцен. Кварцевые пески с прослойками бурого угля, песчаники, глины
- P** Палеогеновые отложения  
Глауконитовые и кварцевые пески, песчаники, голубовато-серые глины, глинистые мергели, пески с фосфоритами и кремневой галькой, опоки
- Меловые отложения**
- K<sub>2</sub>** Верхний отдел. Писчий мел, кварцево-глауконитовые пески с фосфоритами, песчаный мергель, опоки, трепел.
- K<sub>1-2</sub>** Нижний и верхний отделы. Нерасчлененные кварцевые и глауконитовые пески с прослойками фосфоритов, с линзами песчаников, пестрые глины
- K<sub>1</sub>** Нижний отдел. Глины, пески, песчаники
- J<sub>3</sub>** Юрские отложения  
Верхний отдел. Пески, частью железистые с фосфоритами, темно-серые глины
- D<sub>2</sub>** Девонские отложения  
Верхний отдел. Известняки, мергели, глины
- Граница днепровского оледенения
- Линия геологического разреза



**Тугоплавкие глины.  
Большая Карповка**



# РЕЛЬЕФ РАЙОНА



**Балка**

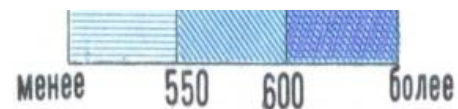
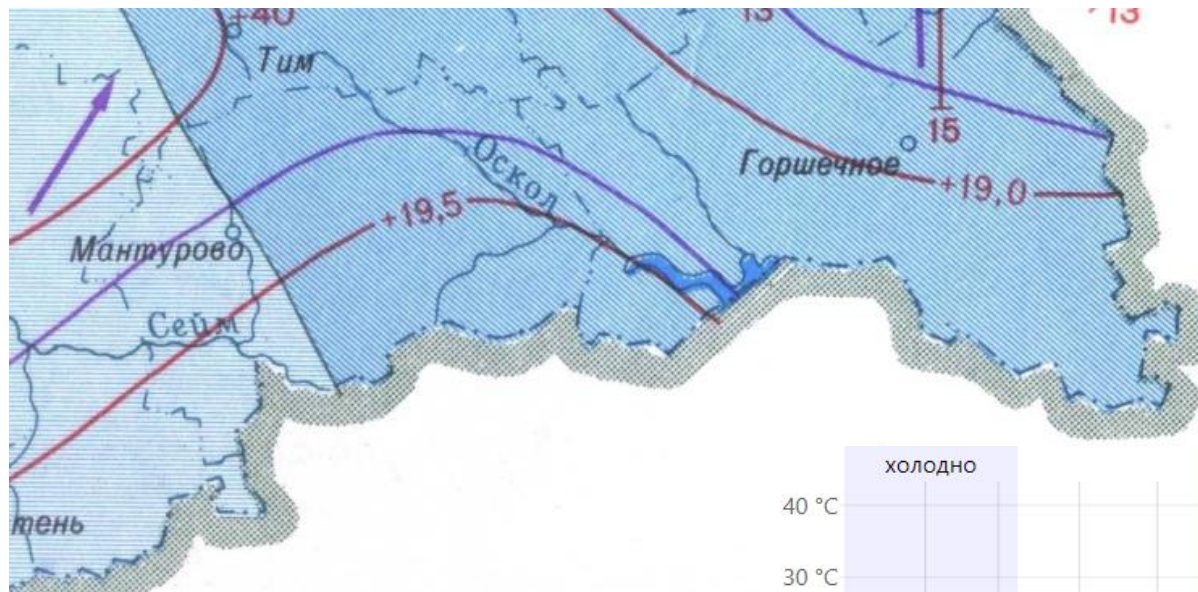


**Холмистый рельеф  
«Букреевы Бармы»**

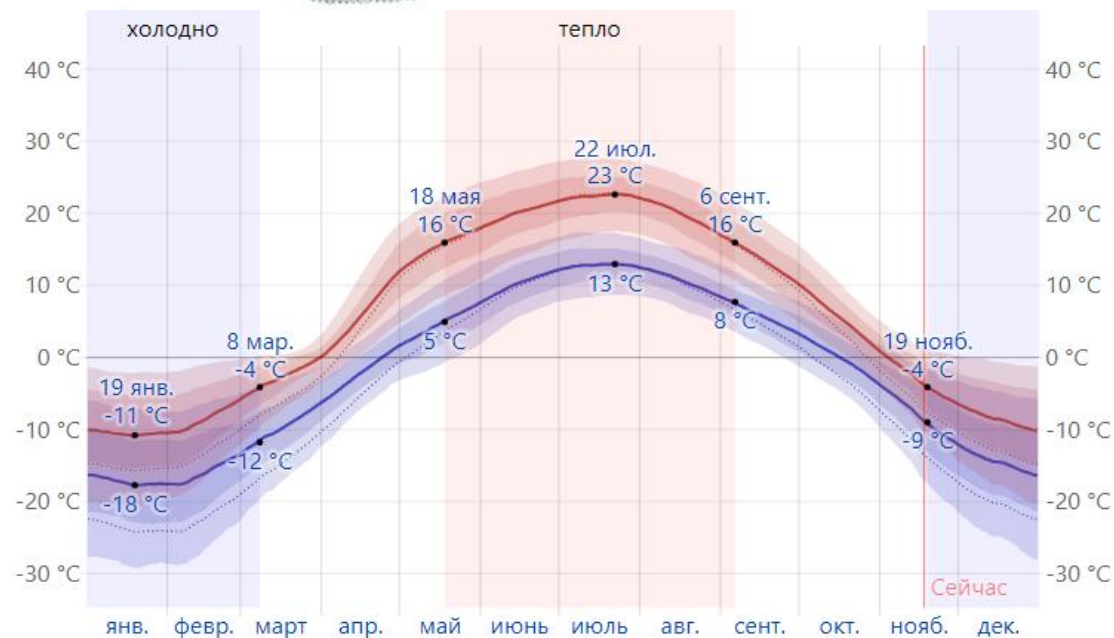


**Рельеф района на  
спутниковой карте**

# КЛИМАТ



## Средняя максимальная и минимальная температура (Горшечное)

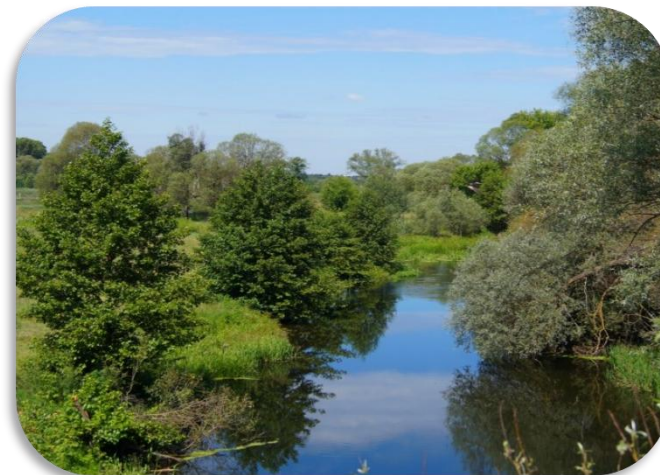




# ПОВЕРХНОСТНЫЕ ВОДЫ



**Река Оскол**






**Река Убля**



**Старооскольское  
водохранилище**

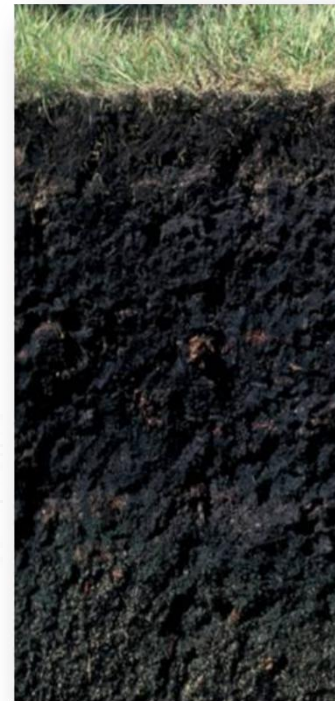
# ПОЧВЫ



-  Черноземы оподзоленные
-  Черноземы выщелоченные
-  Черноземы типичные

**Сильно смытые перегнойно-карбонатные почвы склона балки**

Электронный учебно-методический комплекс «Я - курянин»



**Чернозем  
ТИПИЧНЫЙ**





# РАСТИТЕЛЬНОСТЬ



**Букреевы Бармы массовое цветение  
волчегодника Юлии**



**Волчегодник Юлии**



Электронный учебно-методический  
комплекс «Я - курянин»

**Проломник Козо-Полянского**



**Степь, Ковыль перестый**