



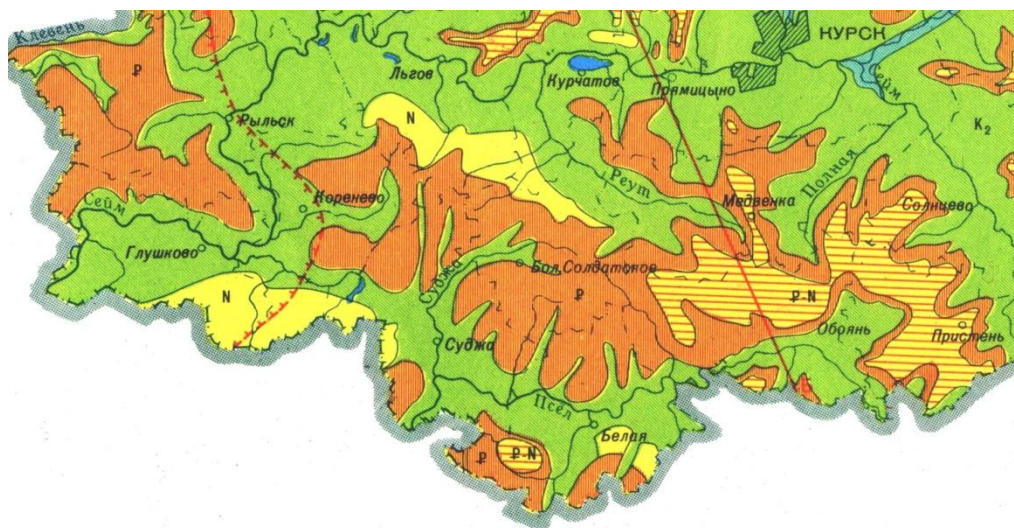
**Юго-западный (Суджанский) природно-территориальный комплекс характеризуется мощной толщей осадочных пород мелового возраста, преобладанием в рельефе плоских и увалистых поверхностей водораздельных пространств с выщелоченными и типичными черноземами, и разнотравно-луговой растительностью.**

## **ТЕМА 2. ЮГО-ВОСТОЧНЫЙ (СУДЖАНСКИЙ) ПРИРОДНЫЙ КОМПЛЕКС**

# ПРИРОДНЫЕ КОМПЛЕКСЫ (ПРИРОДНЫЕ РАЙОНЫ)



# ГЕОЛОГИЧЕСКОЕ СТРОЕНИЕ



- N** Неогеновые отложения  
Пестрые глины, кварцевые пески
- P-N** Палеогеновые и неогеновые отложения  
Олигоцен и миоцен. Кварцевые пески с прослойками бурого угля, песчаники, глины
- P** Палеогеновые отложения  
Глауконитовые и кварцевые пески, песчаники, голубовато-серые глины, глинистые мергели, пески с фосфоритами и кремниевой галькой, опоки
- Меловые отложения**
- K<sub>2</sub>** Верхний отдел. Писчий мел, кварцево-глауконитовые пески с фосфоритами, песчаный мергель, опоки, трепел.
- K<sub>1-2</sub>** Нижний и верхний отделы. Нерасчлененные кварцевые и глауконитовые пески с прослойками фосфоритов, с линзами песчаников, пестрые глины
- K<sub>1</sub>** Нижний отдел. Глины, пески, песчаники
- Юрские отложения**
- J<sub>3</sub>** Верхний отдел. Пески, частью железистые с фосфоритами, темно-серые глины
- J<sub>3</sub>** **Девонские отложения**  
Верхний отдел. Известняки, мергели, глины
- Граница днепровского оледенения**
- Линия геологического разреза**

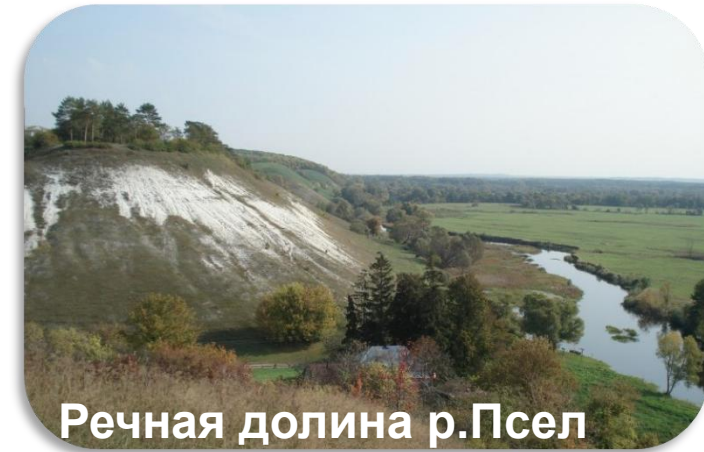


Меловой карьер



Морена

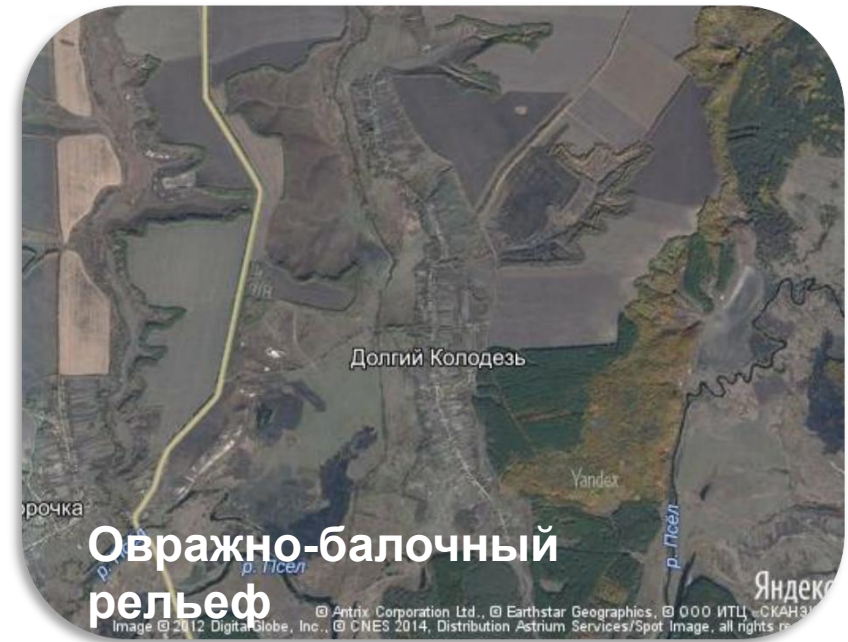
# РЕЛЬЕФ



Речная долина р.Псел



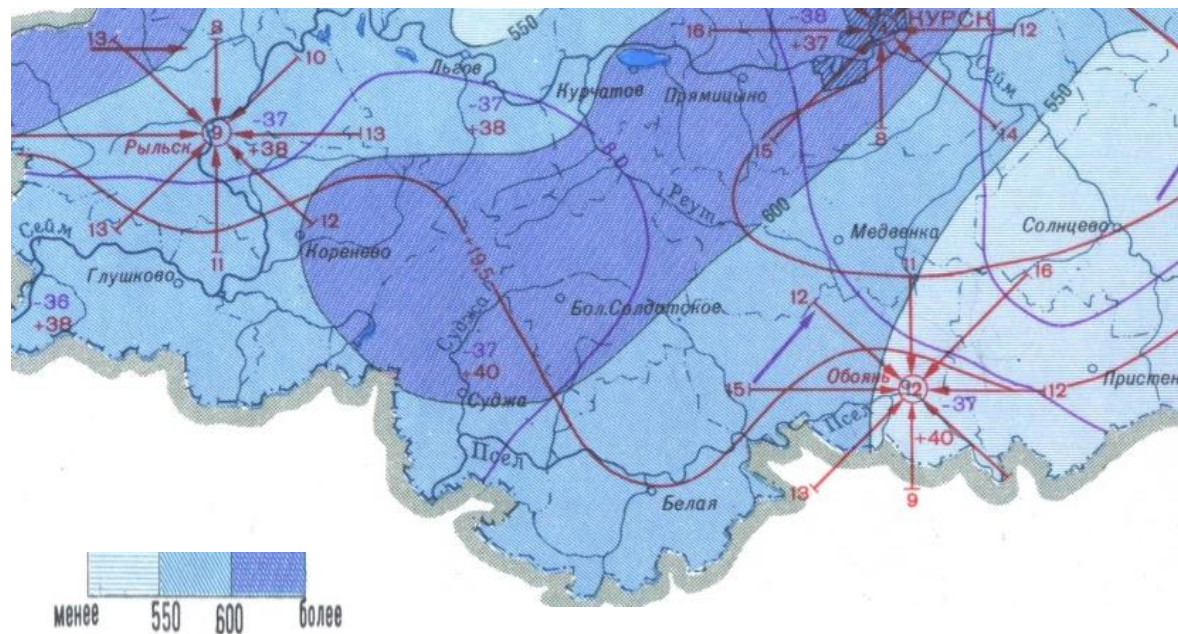
Балка



Овражно-балочный рельеф

© Antrix Corporation Ltd., © Earthstar Geographics, © 000 ИТЦ «СКАН3»  
Image © 2012 DigitalGlobe, Inc., © CNES 2014, Distribution Astrium Services/Spot Image, all rights reserved

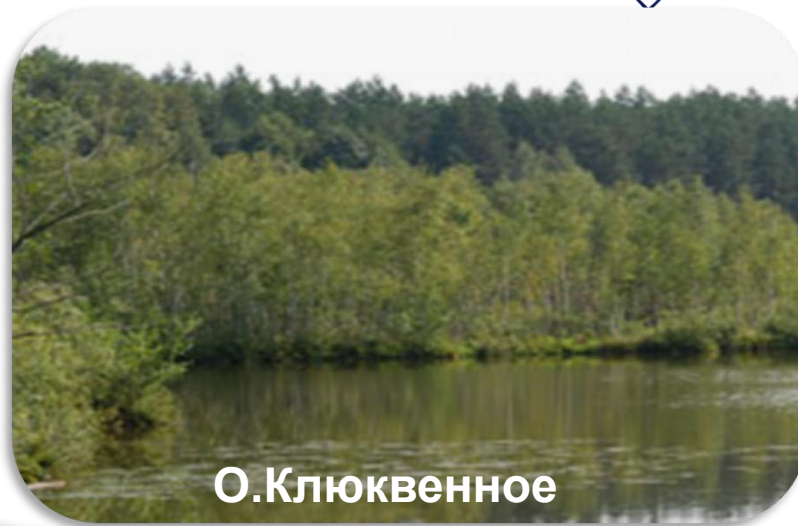
# КЛИМАТ



# ПОВЕРХНОСТНЫЕ ВОДЫ



Р. Псел



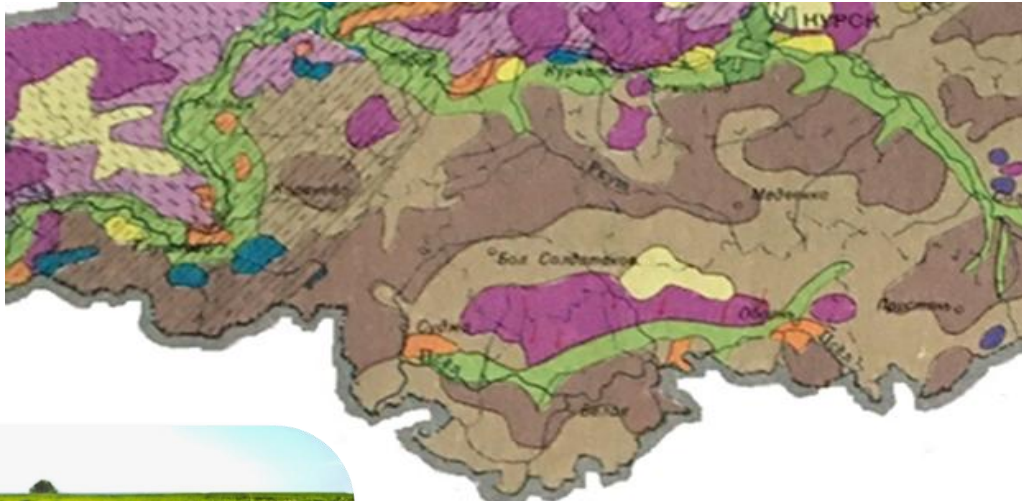
О.Клюквенное





Пруд охладитель КАЭС

О.Желтое

# ПОЧВЫ



-  Дерново -подзолистые
-  Светло-серые лесные
-  Серые лесные
-  Темно-серые лесные
-  Черноземы оподзоленные
-  Черноземы выщелоченные
-  Черноземы типичные



**Чернозем**

# РАСТИТЕЛЬНОСТЬ



**Ковыль**



**Зоринские болота**



**Клюква**

Электронный учебно-методический комплекс «Я - курянин»



**Гладиолусовые луга**



**Росянка**